

# DRESTER

Rattapesuseade



# »Meie teame, mida te vajate«

»Aastal 1989 valmistasime maailma esimese rattapesuseadme. Alates sellest ajast oleme välja töötanud neli põlvkonda rattapesuseadmeid ja neid valmistanud tuhandeid. Võime enesekindlalt väita, et me teame, mida te vajate.«



## Rattapesuseadme Drester abil saavutate

- **suurema tootlikkuse** - rataste efektiivsem käsitlemine suurendab tootlikkust;
- **klientide parema teenindamise** - rattapesu on kasulik tegevus, mis parandab rataste tasakaalustamise tulemusi ja annab kliendi teenusele lisaväärtuse;
- **puhtamad töökojad/laoruumid** - kogu mustus ja tolm jääb rattapesuseadmesse;
- **keskkonnasõbralikuma tööprotsessi** - pesemismeetod ilma kemikaalideta, s.o Dresteri stiilis – vee ja energia väiksem kulu tagab minimaalse mõju keskkonnale.

## Rattapesuseade Drester on kindel investering

Toodete väljatootamine ja valmistamine toimub majasiseselt rahvusvaheliste standardite ISO 9001 ning ISO 14001 kõrgete nõudmiste kohaselt. Seega võime kindlalt öelda: "Investeering ratta- pesuseadmesse Drester on suurepärase pikaajaline investering."



### Soovitajad

Meie rattapesuseadmeid soovitavad ja kasutavad mitmed hästituntud autotootjad.

# Rattapesuseadme Drester eelised

**1 Lühike pesutsükl**  
Määratud terasvelje pesemiseks kulub ligikaudu 30 sekundit. Alumiiniumveljed võivad vajada pikemat pesutsüklit.

**2 Ülihea puhastamine**  
Lühikese ajaga pestakse teie ratas rattapesuseadmes Drester hoolikamalt, efektiivsemalt ja tõhusamalt kui turul saadaoleva mis tahes teise rattapesuseadmega.

**3 Igat tüüpi velgede puhastamiseks**  
Rattapesuseade Drester sobib kõikide rataste, ka maasturirehvide ja RunFlat rehvidega varustatud velgede pesemiseks, Run Flat wheel assemblies.

**4 Spetsiaalselt välja töötatud alumiiniumvelgede jaoks**  
Alumiiniumvelge tuleb pesta hoolikalt ja põhjalikult.

**5 Lihtne ja efektiivne jäätmekäitlus**  
Keskkonnasõbralik pesemismeetod, mida iseloomustab saasta ja jääkainete läbimõeldud kahjutustamine.



## Dresteri meetod – ainult koos rattapesuseadmega Drester

Dresteri patenteeritud pesemismeetod – see on Dresteri meetod, kus rattaid pestakse plastgraanulite ja veega. Ja see ongi kõik, mida vajate rataste pesemiseks, tootlikkuse suurendamiseks ja klientide rahulolu tagamiseks. Kui ratast on vaja mõnikord põhjalikumalt puhastada, kasutame kütteseadet ja mittevahutavat, biolagunevat pesuainet.

### Dresteri meetod koosneb kolmest osast:

- **Kaks erinevate omadustega plastgraanulite liiki**

Plastgraanulid ja vesi suunatakse survestatud pöörlevasse rattasse (süsteemis ei kasutata kõrgsurvet, mis võib rehvi kahjustada ja tekitada väikesed defektid). Valged plastgraanulid on tugevad ja eemaldavad mustuse, sinised graanulid on pehmemad, puhastavad velge sarnaselt käsnaga.

- **Suletud veesüsteem on parim lahendus jäätmete tõhusaks ja lihtsaks käitlemiseks**

Rattapesuseade Drester ei vaja spetsiaalseid veeühendusi ega äravoolu. Ainus, mida vajate, on toiteallikas ja suruõhk. Suletud veesüsteemis on kombineeritud tõhus veepuhastus ja jäätmekäitlus.

- **Liikuv loputustoru – spetsiaalselt välja töötatud alumiiniumvelgede pesemiseks**

Liikuv loputustoru on rattapesuseadme Drester üheks unikaalseks omaduseks. Pesutsükli ajal liigub loputustoru piki velge, pestes alumiiniumvelge tõhusalt, kuid õrnalt.



# Drester W-750



## Täisautomaatne rattapesuseade kasumi suurendamiseks – kuid samas lihtne kasutada.

Drester W-750, meie kõige täiuslikum rattapesuseade, on loonud uue standardi automaatsete rattapesuseadmete tootmises. Seade töötab automaatselt ilma katkestuseta kuni ka viimane ratas on puhas. Ilma ajakuluta, seadme juures ootamata.

### Toimige järgmiselt:

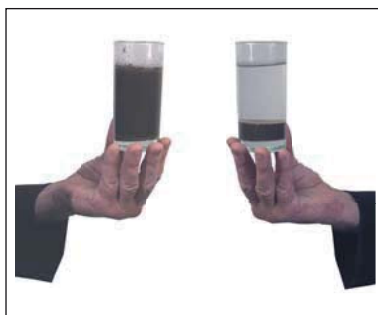
- võtke rattad auto alt ära ja pange need laadimisalusele;
- lükake laadimisalus seadmesse W-750;
- vajutage nupule;
- Drester W-750 hoolitseb kõige järgneva eest.



Rehvide laadimine, pesemine ja

## Veepuhastuse ja jäätmekäitluse uus meetod

Vee vahetamine Dresteris on lihtne. Vesi ja mustuseosakesed eraldatakse setitamismeetodil. Vesi lastakse välja ja järelejäänud mustusesete eemaldatakse käsitsi või vaakumpumbaga. Vajaduse korral võib kasutada veepuhastussüsteemi. Vesi ja jäägid eemaldatakse koaguleerimispulbri ning sisseehitatud segamismootori abil. Filtreeritud puhas vesi lastakse väljavoolu ja põhjasete eemaldatakse käsitsi või vaakumpumbaga.



## Ülihead pesemisomadused – lihtne kasutada

Dresteri patenteeritud pesemis-meetod, s.o Dresteri meetod, kus rattad pestakse plastgraanulite ja veega. Tänu lihtsa ülesehitusega näidikule on

rattapesuseadet lihtne kasutada. Valige nelja erineva pesemisprogrammi vahel: kaks programmi terasvelgedele ja kaks programmi alumiiniumvelgedele pesemiseks.



# Kuidas suurendada kasumit?

## Paindlikkus ja intelligentsus – kaks sissehitatud omadust



Kiipkaardisüsteemiga varustatud Drester W-750 on valmis tuleviku väljakutseteks. Tarkvara uuendamine ja veaotsing on äärmiselt lihtsad.

mahalaadimine – seda kõike automaatselt!



## Igat tüüpi rataste pesemiseks

Drester W-750 sobib igat tüüpi rataste pesemiseks – alates kõige raskematest ja suurematest maasturiratastest ja Run Flati rehvidega velgedest kuni kõige väiksemate ratasteni.

Drester W-750 on spetsiaalselt kohandatud profileeritud alumiiniumvelgede pesemiseks, tagades ülihead pesemistulemused.



## Drester W-750

täisautomaatne rattapesuseade

# Rattapesuseadmed Drester

## Drester W-750

Täisautomaatne rattapesuseade rehvide ratsionaalseks käsitsemiseks. Igat tüüpi rataste ja velgede pesemiseks – sobib isegi kõige suuremate ning raskemate maasturirehvide ja Run Flati rehvidega varustatud velgede pesemiseks.

Drester W-750 on loonud uue standardi automatsete rattapesuseadmete tootmises. Täisautomaatne puhastusprotsess suurendab töökoja tootlikkust ja vähendab tööjõukulu. Rataste laadimine, pesemine ja mahalaadimine – kõik see toimub automaatselt. Puudub vajadus spetsiaalsete veeühenduste või äravoolude jaoks seadme kõrval – pakume täissuletud süsteemi.



## Drester W-550

Universaalne rattapesuseade – kui teil on kõrged nõudmised, kuid vähe ruumi. Sobib nii terasvelgede kui ka alumiiniumvelgede pesemiseks.

Tänu liikuvale loputustorule on rattapesuseade Drester W-550 spetsiaalselt kohandatud alumiiniumvelgede puhastamiseks. Kompaktset seadet saab paigutada ükskõik kuhu töökojas. Suletud veesüsteem.



## Drester W-350

Rattapesuseadme põhimudel väiksematesse töökodadesse, kus pestakse põhiliselt terasvelgi.

Drester W-350 on sarnane mudelile W-550, kuid ilma liikuva loputustoruta. Suletud veesüsteem.

# Missugune rattapesuseade?

	Drester W-750	Drester W-550	Drester W-350
Pesemisprotsess Dresteri meetodil	x	x	x
Lihtne paigaldada	x	x	x
Suletud veesüsteem – puudub vajadus veeühenduse või äravoolu järele	x	x	x
Sobib kõikide tavaliste rataste pesemiseks	x	x	x
Lihtsalt kasutatav näidik	x	x	x
Neli erinevat pesuprogrammi	x	x	x
Sobib ka terasvelgede pesemiseks	x	x	x
Dresteri veepuhastussüsteemi paigaldamise valmidus	x	x	x
Sisseehitatud segamismootor vee puhastamiseks	x	x*	x*
Plastgraanulite automaatne eemalpehmine	x	x	x
Liikuv külgtugi	x	x	
Sobib ka eenduvatel velgedel rataste** pesemiseks	x	x	**
Liikuv loputustoru alumiiniumvelgede pesemiseks	x	x	
Kiipkaarditehnoloogia	x		
Automaatne laadimine ja mahalaadimine	x		
Sobib ka kõige suuremate ja raskemate maasturirataste ja Run Flati rehvidega varustatud velgede pesemiseks	x		

\* Segamismootor vee puhastamiseks kuulub mudelite W-550 ja W-350 lisavarustusse.

\*\* Max 13 mm eenduvatele velgedele.

	Drester W-750	Drester W-550	Drester W-350
Rehvi laius	135...350 mm	135...305 mm	135...280 mm
Rehvi läbimõõt	540...800 mm	560...800 mm	560...800 mm
Ratta suurim mass	45 kg	25 kg	25 kg
Pesuprogrammid	30, 60, 90, 120 s	30, 60, 90, 120 s	30, 60, 90, 120 s
Vee kogus	300 l	300 l	300 l
Plastgraanulid	25 kg	25 kg	25 kg
Toiteallikas	380...420 V, 3 faasi, 50 Hz*	380...420 V, 3 faasi, 50 Hz*	380...420V, 3 faasi, 50 Hz*
Õhusurve	8...16 bar	8...12 bar	8...12 bar
Pumba mootor	5,5 kW	5,5 kW	5,5 kW
Pumba tootlikkus	500 l/min	500 l/min	500 l/min
Mass ilma veeta/graanuliteta	350 kg + 56 kg/dockn.enhet	256 kg	248 kg

\*Valikus on mudel 220...230 V, 50 või 60 Hz.

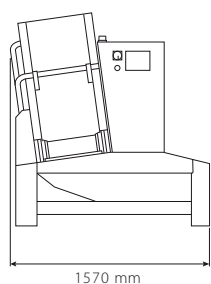
**Põrandapind:** kahekohalise laadimisalaga varustatud Drester W-750 paigaldamiseks on vaja vaba põrandapinda suurusega 2 x 3,5 m horisontaalselt igas suunas. Lisalustele on vaja rohkem ruumi. Seadme piiramisel järgida kohalikke eeskirju.

**Laadimisalus:** seadme tarnekomplekti kuulub laadimisalus kahele rattale.

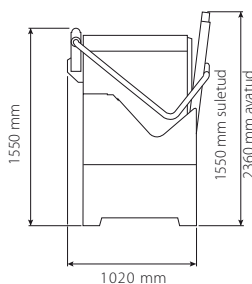
Seadmega saab üheaegselt ühendada kuni neli kahekohalist laadimisalust.

Lisavarustusena on võimalik tellida täiendavaid laadimisaluseid.

**MÄRKUS!** Seadmes on võimalik pesta ainult täiskomplekseid rattaid. Rehvideta velgi ei saa seadmes pesta.



1570 mm

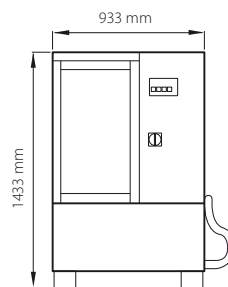


1550 mm

1020 mm

1550 mm suletud  
2360 mm avatud

Drester W-750



1433 mm

933 mm

1213 mm

560 mm

Drester W-550, Drester W-350

# DRESTER



Tootja jätab endale õiguse teha  
muudatusi tehnilises spetsifikatsioonis.

Hedson Technologies AB ©